

www.couleurcanyon.fr

CANYON DU HAUT-JABRON

Feuille de route :

Canyon Découverte

marche d'approche : 30 minutes

marche de retour : 40min

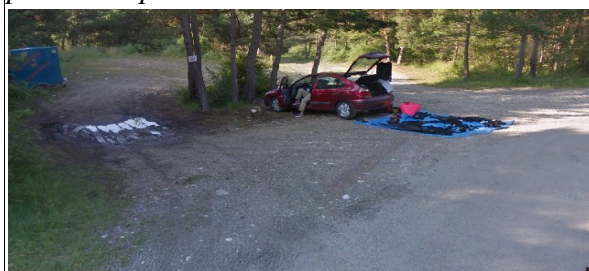
Ce que vous devez prévoir :

- chaussures fermées type baskets, en bon état
- maillot de bain ou short de bain
- bouteille d'eau en plastique
- crème solaire

Lieu de rendez-vous : GPS : 43.8086 ; 6.5936

Le canyon se situe sur la route de Grasse (N 85), à une quinzaine de minutes de Castellane, dans un hameau nommé La Batie (04148 Peyroules). A l'intersection menant au hameau, se trouve un ancien bâtiment, l'Auberge des chasseurs. Prendre à droite. Il Continuer sur environ 500 mètres en restant à droite. Le parking est sur votre gauche.

photos du point de R.D.V.



Informations :

+33 (0) 6 08 14 93 91

www.couleurcanyon.fr

contact@couleurcanyon.fr